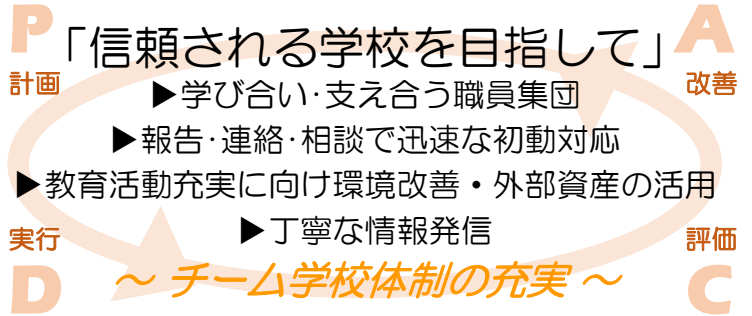




長野県諏訪実業高校【定時制普通科】グランドデザイン ～君たちの未来へ 可能性を伸ばそう～

- 校訓...『誠実』『自発』
- 教育目標...定時制の特色と少人数教育の特徴を活かし、生徒一人ひとりの個性を尊重しながら、地域社会で自立し貢献できる人材を育成する。

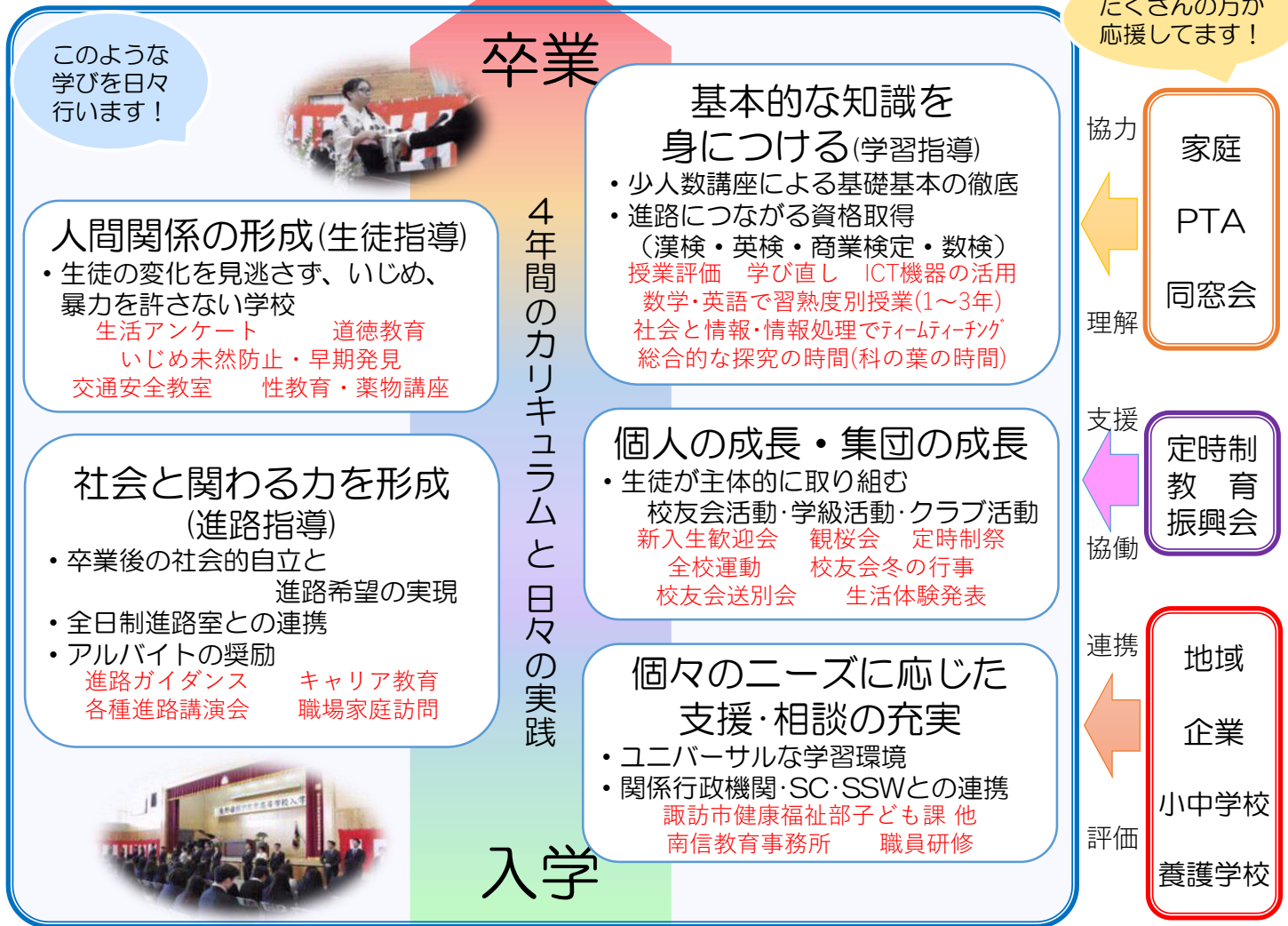


卒業までに
つけたい力！

本校の育成したい人間像 -生徒育成方針-

- ◎ 自分の未来に向け、「なりたい自分」を発見し、その実現のために可能性を伸ばし、自分の能力を高め努力する人を育成します
- ◎ 多様化する社会において、異なる価値観を持つ人々とも協調して物事に取り組むことができる、地域社会を構成する一員にふさわしい人を育成します

たくさんの方が
応援しています！



学びへの扉は、いつでも開かれている -生徒募集方針-

こんな生徒を
待ってます！

- 自他の良さを大切にし、お互いに励ましあい、協力できる人

- 校友会・学級活動やクラブ活動等に積極的に参加したい人

- 将来に向け、日々の授業を大切にし、自分の能力を高めたい人